

---

# **Promenades hors de mon jardin (French Edition)**

**Karr Alphonse**

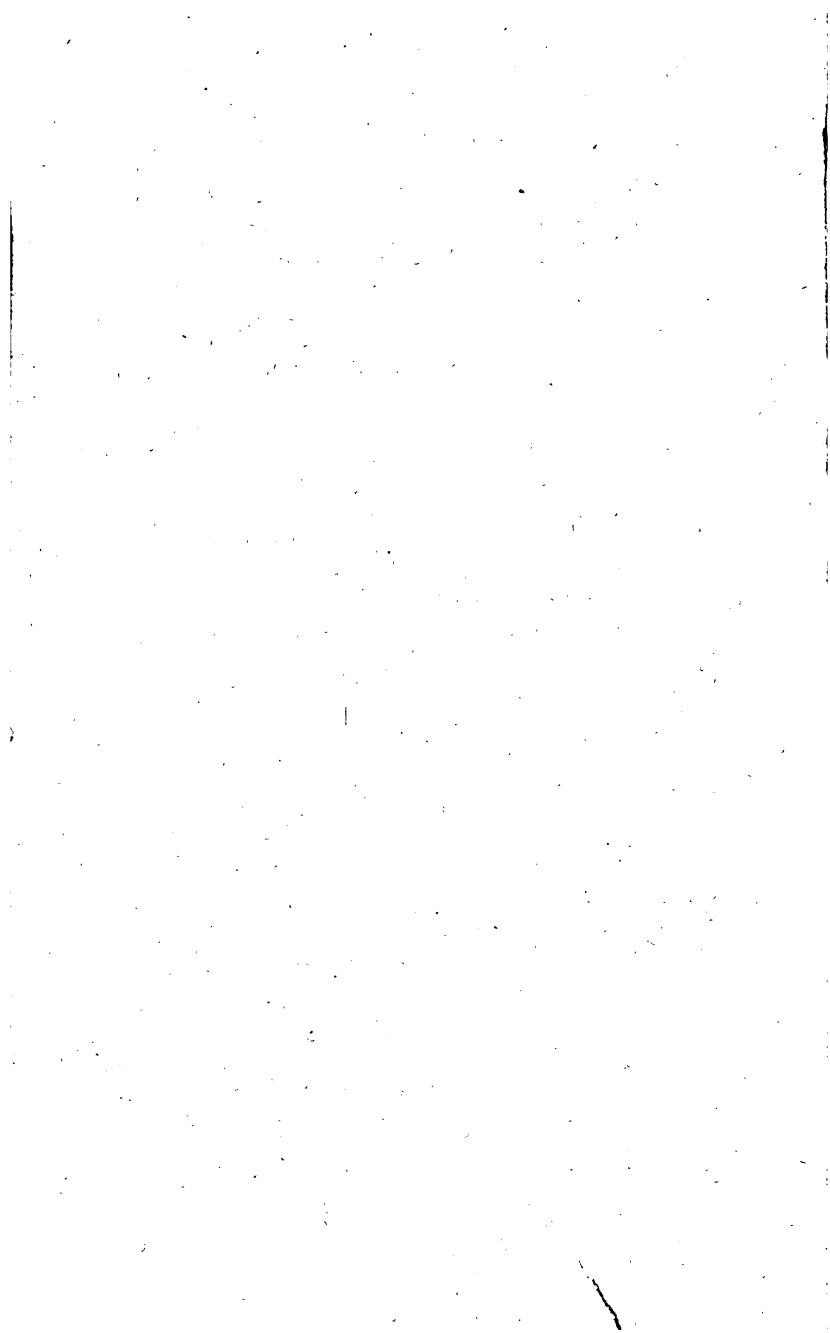
---

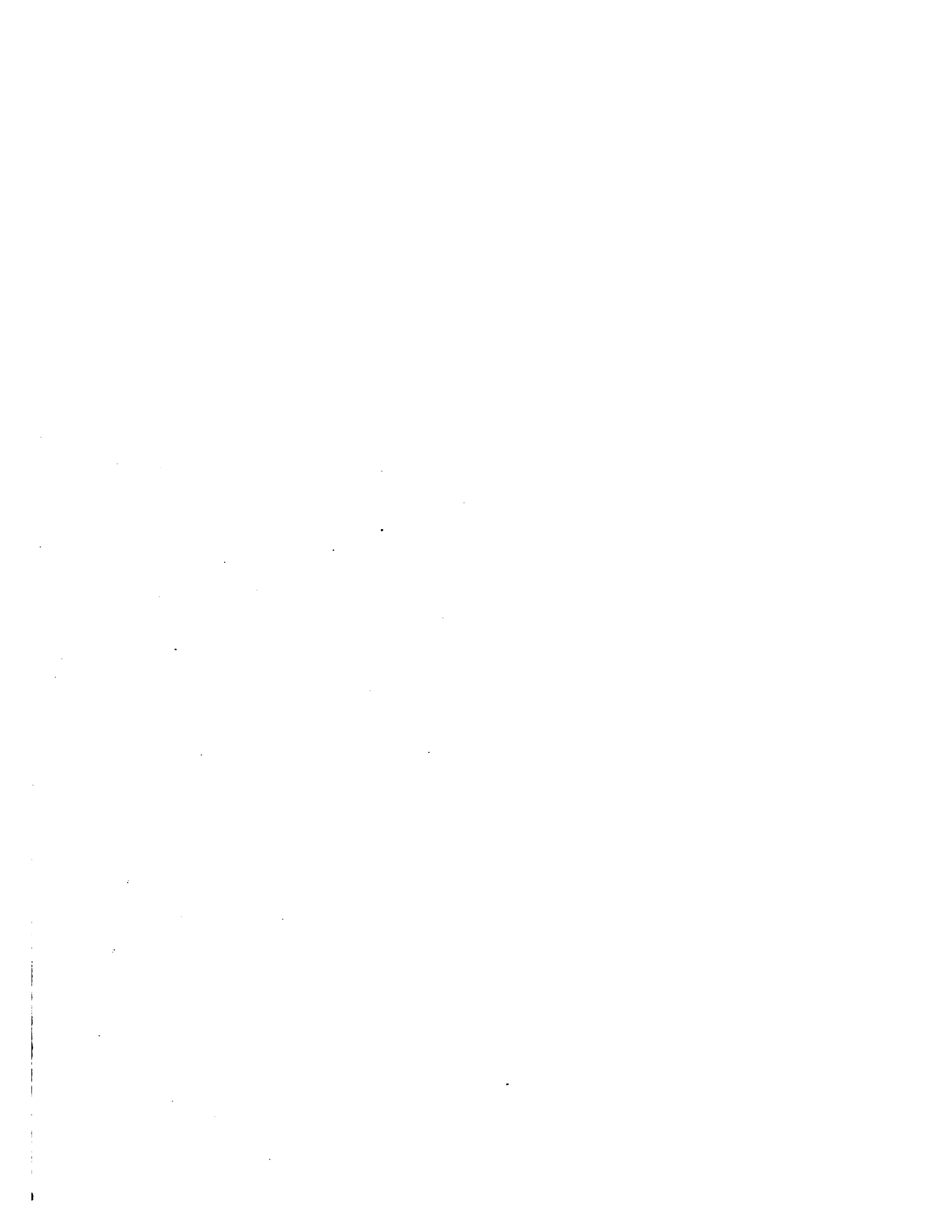
**Title: Promenades hors de mon jardin (French Edition)**

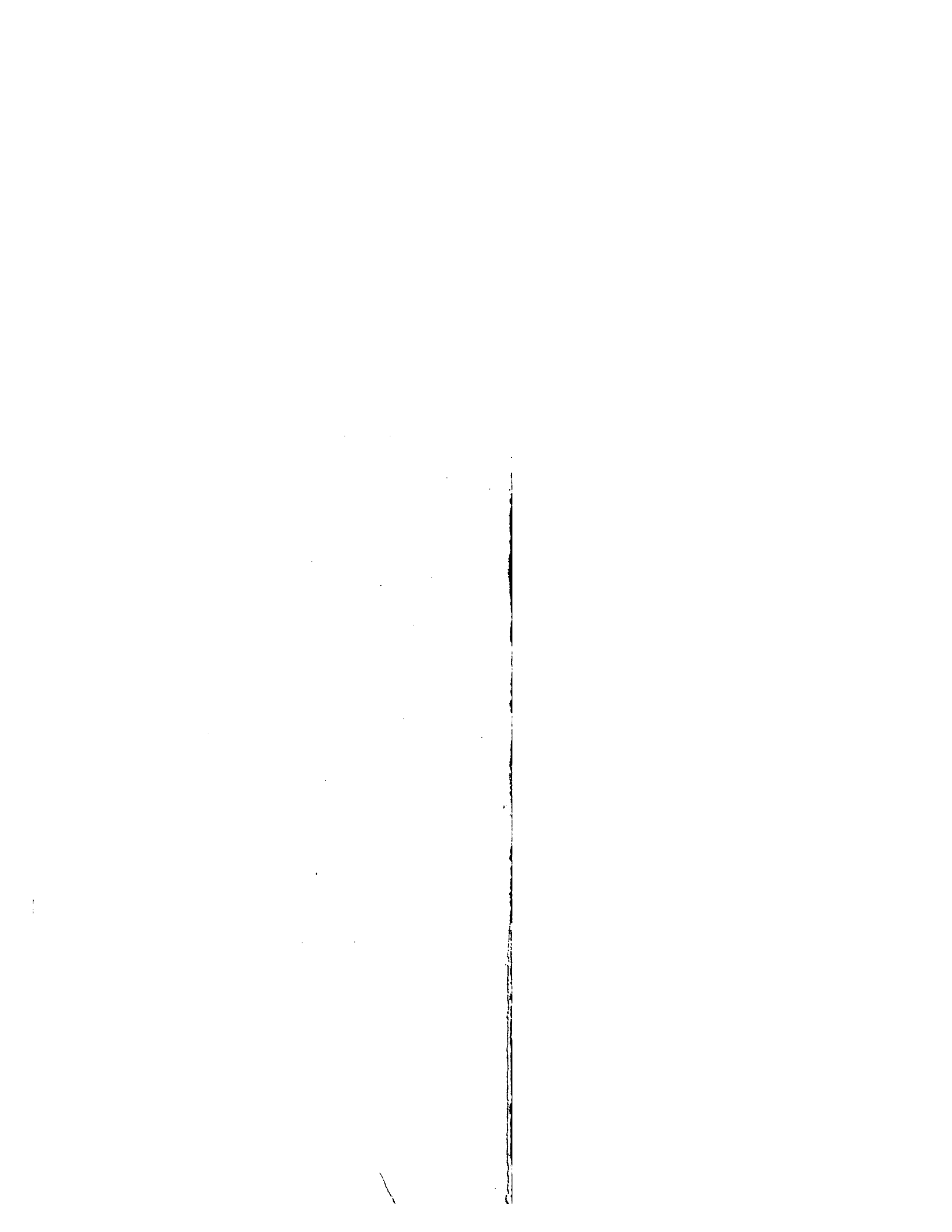
**Author: Karr Alphonse**

**This is an exact replica of a book. The book reprint was manually improved by a team of professionals, as opposed to automatic/OCR processes used by some companies. However, the book may still have imperfections such as missing pages, poor pictures, errant marks, etc. that were a part of the original text. We appreciate your understanding of the imperfections which can not be improved, and hope you will enjoy reading this book.**









COLLECTION MICHEL LÉVY

— 1 franc le volume —

1 franc 25 centimes à l'étranger

ALPHONSE KARR

PROMENADES

HORS

DE MON JARDIN

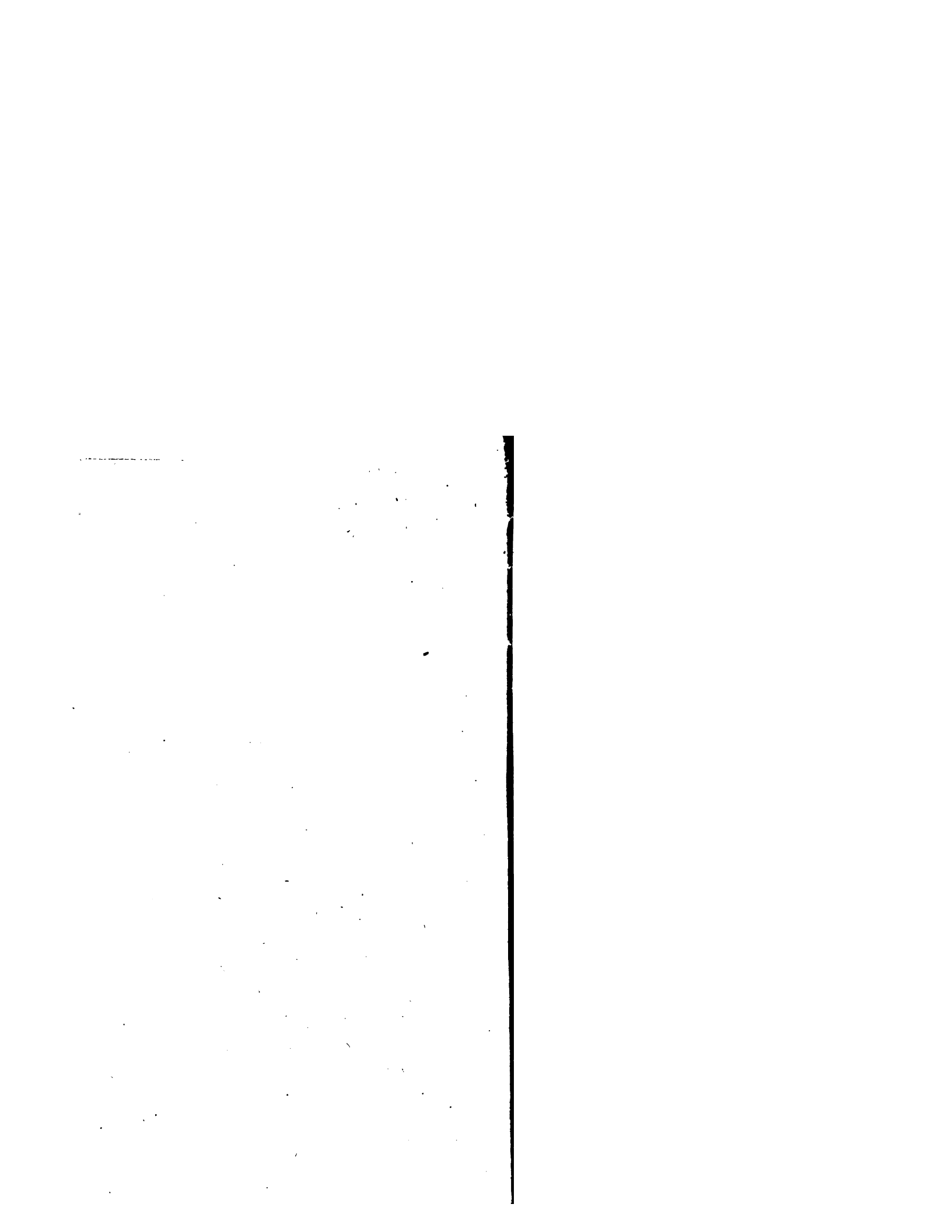


PARIS

MICHEL LÉVY FRÈRES, LIBRAIRES-ÉDITEURS

RUE VIVIENNE, 2 BIS

1856



**PROMENADES**

**HORS DE MON JARDIN**

*NKV*





**PROMENADES**  
**HORS DE MON JARDIN**

PAR

Jean Baptiste **ALPHONSE KARR**



**PARIS**

**MICHEL LÉVY FRÈRES, LIBRAIRES-ÉDITEURS,**

RUE VIVIENNE, 2 BIS

**1856**

Droits de traduction et de reproduction réservés.

650

THE NEW YORK  
PUBLIC LIBRARY  
**108882**  
ASTOR, LENOX AND  
TILDEN FOUNDATIONS.  
1899.



## PROMENADES

# HORS DE MON JARDIN

---

### I

#### A LÉON GATAYES

Tu n'es pas du tout l'ami qu'un littérateur qui sait un peu son métier choisit pour lui adresser des lettres imprimées.

L'ami auquel on assigne ce rôle d'ordinaire est quelque chose comme un confident de tragédie, — un compère, — le Cassandre de la pantomime qui reçoit tous les coups sans en rendre aucun. — Il est nécessaire qu'il puisse faire un contraste frappant, sinon avec le caractère de l'écrivain, du moins avec celui que l'écrivain a l'intention de montrer. Il faut qu'on puisse dire à cet ami : — « Tandis que, plus prudent que moi, vous restez sur l'asphalte des boulevards, moi je lutte avec les colères bleues de la Méditerranée. »

Et encore : « Tandis que, plus sage que moi, vous vous