

---

**Die Stadt Gera Und Ihre Kommunalen Einrichtungen  
(German Edition)**

**Fischer Robert**

---

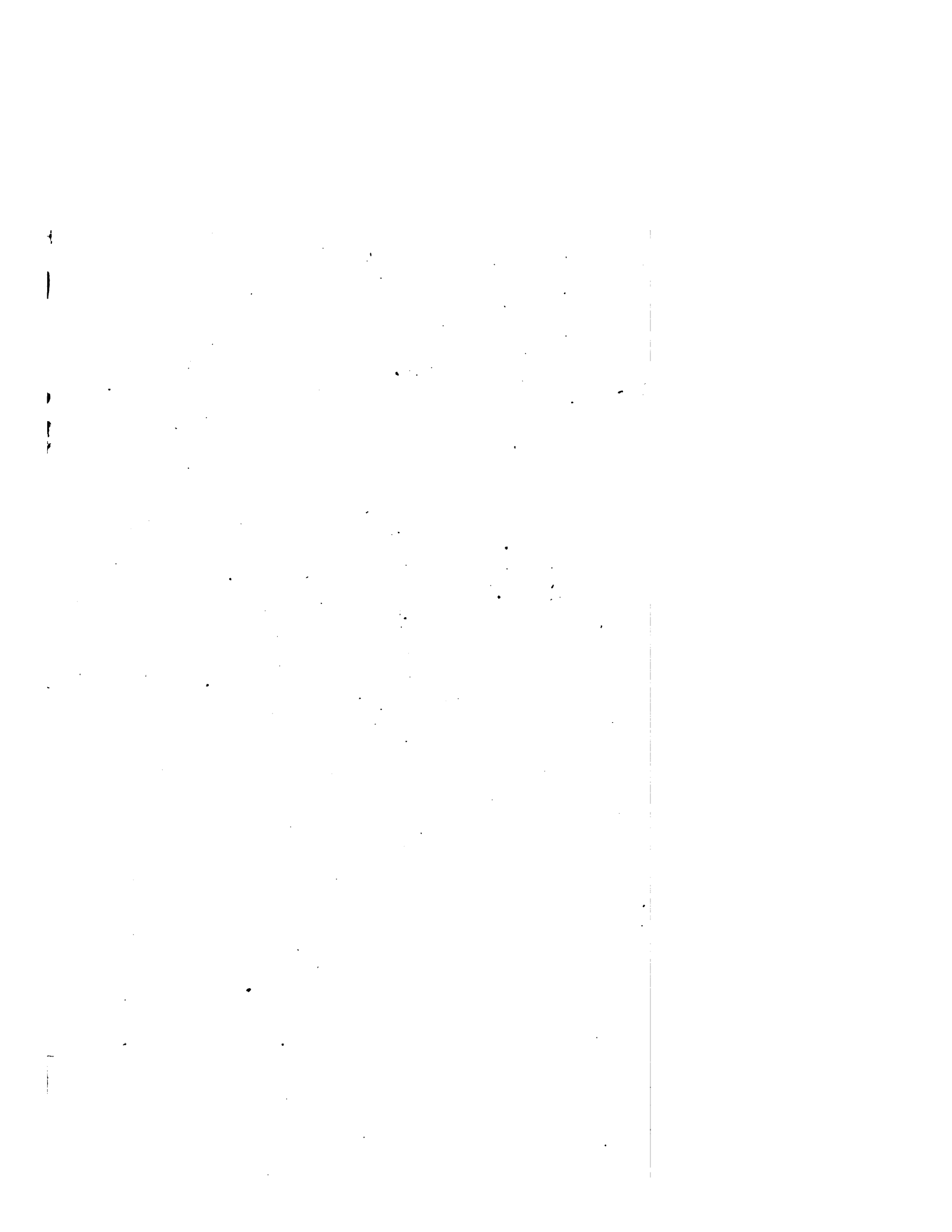
**Title: Die Stadt Gera Und Ihre Kommunalen Einrichtungen (German Edition)**

**Author: Fischer Robert**

**This is an exact replica of a book. The book reprint was manually improved by a team of professionals, as opposed to automatic/OCR processes used by some companies. However, the book may still have imperfections such as missing pages, poor pictures, errant marks, etc. that were a part of the original text. We appreciate your understanding of the imperfections which can not be improved, and hope you will enjoy reading this book.**



JS  
5549  
G3  
F53



22589

# Die Stadt Gera

und

ihre kommunalen Einrichtungen.



Von

Oberbürgermeister Regierungsrath

**Robert Fischer**, b. 1829.

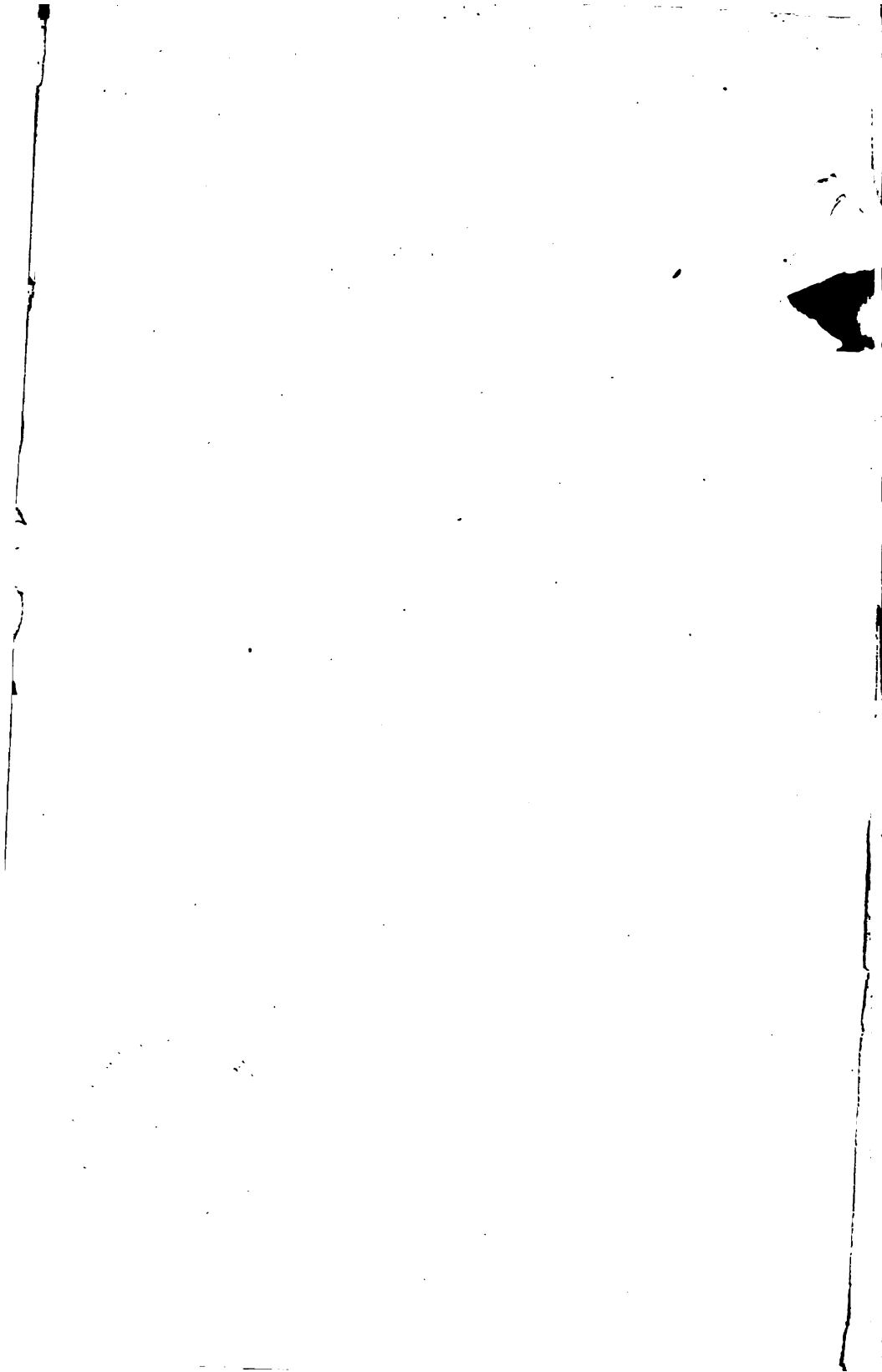
Mit einem ausführlichen Namen- und Sachregister.



Gera,

Verlag von A. Reisewitz.

1878.



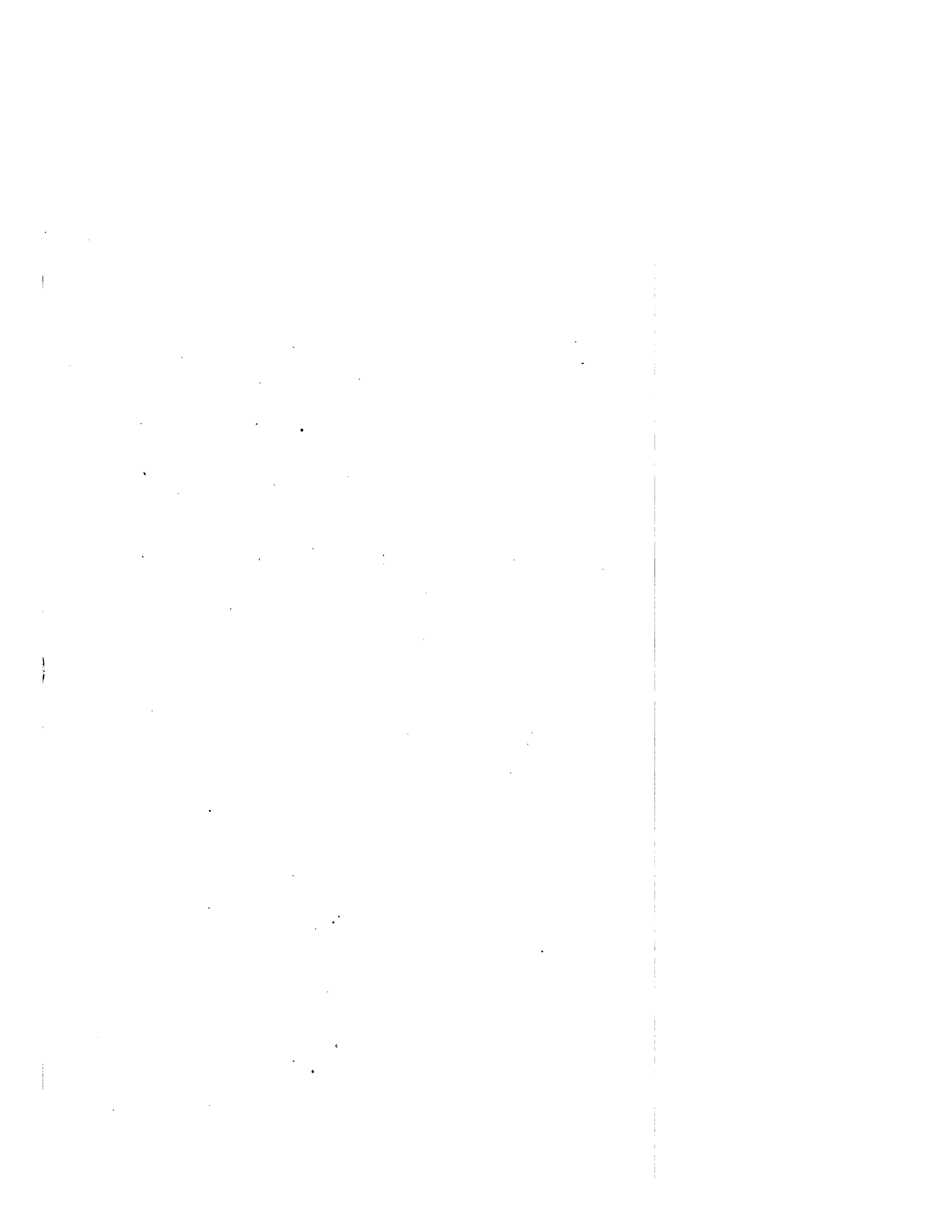
Seiner Vaterstadt

Gera

gewidmet

von

dem Verfasser.





## Vorrede.

In dem Gemeinwesen hat sich in neuerer Zeit eine Einrichtung geltend gemacht, welche ganz wesentlich zur größeren Belebung der Theilnahme an den kommunalen Angelegenheiten beiträgt, die Herausgabe sog. Stadtbücher. Dieselben, dem Grundsätze der Oeffentlichkeit folgend, geben genaue und eingehende Darstellungen der Gemeindeverwaltung in ihren einzelnen Theilen, wie aller städtischen Verhältnisse. Sie verbreiten eine allgemeine Kenntniß über Dinge, welche der Einwohnerschaft einer Stadt von besonderem Interesse sein müssen, und lenken so die Aufmerksamkeit auf das Gemeindeleben. Alle, die berufen sind, an der Verwaltung der Gemeinde mitzuwirken, erhalten Gelegenheit, sich zu diesem öffentlichen Dienste vorzubereiten, und jeder Bürger findet den gewünschten Aufschluß über Das, was ihn als Glied der Gemeinde angeht. Falsche Auffassungen werden verbannt, Irrthümer vermieden und Enthüllungen gegeben, im Ganzen Vertrauen erweckt und zum Nachdenken aufgefordert. Die statistischen Zusammenstellungen bieten Fingerzeige für zukünftige Maßnahmen, und historische Rückblicke lassen den Gang der Entwicklung erkennen, den die Gemeinde genommen hat. Je mehr sich solche Stadtbücher verbreiten, desto mehr Stoff wird gesammelt; eine Gemeinde lernt die Organisation der anderen kennen und gewinnt durch die so bekannt werdenden Erfahrungen für ihre eigene Verwaltung.

Von solchen Gedanken geleitet, ist auch die gegenwärtige Schrift entstanden. Sie will ebenso Aufklärung über alle städtische Angelegenheiten der Vergangenheit und Gegenwart verschaffen, wie zur größeren Theilnahme an dem ganzen kommunalen Leben, durch die Bekanntgabe der städtischen Einrichtungen und durch einen tieferen Einblick in dieselben, erwecken.

Dies zu erreichen, gebot, den Stoff nicht allzuweit auszu dehnen, sondern in möglichst engem Rahmen zusammenzufassen und doch thunlichst erschöpfend zu sein. Inwiefern dies gelungen, mag die Erfahrung lehren. Jedenfalls ist es redliches Bemühen gewesen, eine Darstellung unserer kom-

munalen Einrichtungen zu geben, welche für die Gemeinderepräsentanten gleich wichtig, wie für die gesammte Einwohnerschaft von Werth ist und auch in anderen Gemeinden nicht ohne Interesse gelesen werden dürfte.

Allen Denen, welche mich bei diesem Unternehmen freundlich unterstützt haben, insbesondere den geehrten städtischen Behörden spreche ich auch an dieser Stelle aufrichtigen Dank aus. Die Quellen, aus denen geschöpft wurde, sind nachstehend \*) zusammengestellt; außerdem sind die Materialien des städtischen Archivs, die Gesefsammlungen, die Amts- und Verwaltungsblätter, wie die verschiedenen gedruckten Statuten u. s. w. der Gemeinde verwendet worden.

Wegen etwa untergelaufener Versehen bitte ich um geneigte Rücksicht. Jede Berichtigung werde ich gern und dankbar entgegennehmen.

Meiner Vaterstadt, der ich die Schrift zu widmen mir erlaubt habe, wünsche ich, daß ihr dieselbe in dem von mir wohlgemeinten Sinne wahrhaft diene.

Gera, den 4. Juni 1878.

### Der Verfasser.

- \*) 1. Adreß- und Geschäftshandbuch der Stadt Gera. Gera 1877.
2. Behr, Dr. G., Medizinische Annalen von Gera.
3. " " " Brunnennetze der Stadt Gera von den Jahren 1760 und 1862 nebst den nöthigsten Erläuterungen.
4. " " " Beiträge zur Geschichte von Gera. Gera 1876.
5. Blumentritt, J., Gera und Umgegend. Gera 1870.
6. Brückner, G., Landes- und Volkskunde des Fürstenthums Reuß j. L. Gera 1870.
7. Busch, Dr. med. Eduard, Arztlicher Bericht über das städtische Krankenhaus zu Gera seit seinem Bestehen bis Ende des Jahres 1876. Gera 1877.
8. Erinnerung an den baldigen Wiederaufbau der St. Johanniskirche zu Gera. Gera 1862.
9. Geratische Stadtstatuten vom J. 1658.
10. Hahn, F., Geschichte von Gera und dessen nächster Umgebung. Gera 1865.
11. Jahresberichte der Gasanstalt zu Gera.
12. Jahresberichte der Handelskammer zu Gera.
13. Kirchengalerie der Fürstl. Reußischen Länder. I. Ephorie Gera. Dresden.
14. Kirchenzettel der Stadt Gera vom J. 1700 ab.
15. Klotz, Joh. Christoph, Nachrichten von der Stadt und Herrschaft Gera. Manuscript. 1815.
16. Programme der Gesammstabschule von 1865 bis 1872.
17. Programme der Realschule I. Ordnung und der Höheren Töchterchule 1873 und 1874.
18. Programme der Realschule I. O. 1875—1878.
19. Programme der Höheren Töchterchule. 1875—1878.
20. Programme über die städtischen Bürgerschulen. 1873—1878.
21. Saube, J., Zur Geschichte der alten Katheschule und des Ratheneums. Gera 1858.
22. Zopf, Dr. Joh. Kaspar, Reußische Geratische Stadt- und Land-Chronika. Leipzig 1642.

## Inhalts-Verzeichniß.

	Seite
Geographische und topographische Verhältnisse der Stadt . . . . .	1
Geschichtliches und allgemeiner Ueberblick über die sonstigen Verhältnisse der Stadt . . . . .	3
Bevölkerung . . . . .	21
Gemeindeverwaltung im Allgemeinen . . . . .	30
Polizeiverwaltung im Allgemeinen . . . . .	39
A. Gesundheitsamt . . . . .	44
B. Leichenhausverwaltung . . . . .	45
C. Feuerlöschwesen . . . . .	46
Armenpflege . . . . .	50
A. Armenwesen im Allgemeinen . . . . .	50
B. Das städtische Armen- und Arbeitshaus . . . . .	55
Hospitalwesen . . . . .	57
Kirchenwesen . . . . .	61
Schulwesen im Allgemeinen . . . . .	69
I. Realschule . . . . .	81
II. Höhere Töchterschule . . . . .	84
III. Bürgerschulen, insbesondere die erste und zweite Bürgerschule . . . . .	85
IV. Die dritte Bürgerschule . . . . .	89
V. Die Sonntagszeichen- und Fortbildungsschule . . . . .	91
Bezirks-, Staats- und Reichswesen . . . . .	94
Oeffentliche Anlagen . . . . .	98
1. Kommunikationswege . . . . .	98
2. Straßen . . . . .	99
3. Plätze und Anlagen . . . . .	102
4. Brücken . . . . .	103
5. Kanäle . . . . .	104
6. Straßenbeleuchtung . . . . .	106
Wasserleitungen . . . . .	108
1. Freie Wasserläufe:	
a. Mühlgraben . . . . .	108
b. Spitalbach . . . . .	111
2. Flußwasserleitung . . . . .	111
3. Brunnen und Quellschächte . . . . .	113
4. Elster . . . . .	116
Gebäude . . . . .	116
1. Rathhaus . . . . .	116
2. Ehemals Schreiber'sche Haus . . . . .	118
3. Rathsmarstall . . . . .	119
4. Schulgebäude auf dem Nikolaiberge . . . . .	120
5. Schulgebäude im Enzian . . . . .	121
6. Turnhalle. — 7. Nikolaiteller . . . . .	121
8. Spritzenhaus. — 9. Haus auf der Sorge . . . . .	122
10. Haus am Heinrichsplatze. — 11. Einnehmerhäuser . . . . .	122
12. Wasserkunsthaus . . . . .	123
13. Rathsmalzhaus. — 14. Leichenhalle . . . . .	124
15. Schlachthaus mit Stall. — 16. Suppenanstalt . . . . .	124
17. Scheune auf dem Rospplatze. — 18. Alter Wassertschap . . . . .	125
19. Ferkelthurm. — 20. Zabel's Haus . . . . .	125
Grundstücke . . . . .	126
1. Felder und Wiesen . . . . .	126

	Seite
2. Hutungen und Plätze . . . . .	130
3. Stadtmauer . . . . .	130
Stadtwald . . . . .	131
Unternehmungen . . . . .	137
1. Rathsmarstall . . . . .	137
2. Rathsteinbruch. — 3. Rathswaage . . . . .	138
4. Flußbadeanstalt. — 5. Turnhalle . . . . .	138
6. Das städtische Krankenhaus . . . . .	139
7. Leihhaus . . . . .	145
8. Gasanstalt . . . . .	146
Gemeindeabgaben . . . . .	150
I. Indirekte Abgaben:	
1. Bürgergeld . . . . .	150
2. Abgabe bei Grundbesitzveränderungen . . . . .	153
3. Hundesteuer . . . . .	154
4. Eingangsabgabe . . . . .	154
5. Brauereiabgabe . . . . .	155
6. Branntweinkonon . . . . .	159
7. Marktgelde . . . . .	160
8. Wege-, Pflaster- und Brückengeld . . . . .	161
II. Direkte Abgaben . . . . .	162
Rathsbibliothek, Archiv und städtisches Museum . . . . .	165
Rechnungswesen . . . . .	166
A. Konto der Festverwaltung . . . . .	168
B. " " laufenden Verwaltung . . . . .	169
C. " " Baumaterialien-Verwaltung . . . . .	178
D. " " Voranschlag-Verwaltung . . . . .	178
E. " " Grundstock-Verwaltung . . . . .	179
Zusammenstellung der Kammereihauptkasse, obiger Konti A—E, 179—180	
Unterrechnungen:	
I. Stadtschuldenkasse . . . . .	181
II. Schulkassen.	
A. Realschule I. O. . . . .	183
B. Höhere Töchterchule . . . . .	184
C. I. und II. Bürgerschule . . . . .	185
D. III. Bürgerschule . . . . .	186
E. Gewerbliche Fortbildungschule . . . . .	187
F. Lehrerpensionskasse . . . . .	188
III. Krankenhauskasse . . . . .	188
IV. Armentasse . . . . .	190
A. Allgemeine Armenverwaltung . . . . .	190
B. Armenhaus . . . . .	191
V. Ebeling'sche Stiftung . . . . .	192
VI. Leihanstalt . . . . .	192
VII. Gasanstalt . . . . .	193
Hauptzusammenstellung der städtischen Rechnungen	193
Umsatz der Kammerei in verschiedenen Jahren . . . . .	194
Vermögensübersicht Ende 1876 . . . . .	194
Stiftungen . . . . .	203
A. Allgemeine Stiftungen . . . . .	203
B. Stiftungen zu Schulzwecken . . . . .	207
C. Stiftungen für das Krankenhaus . . . . .	212
D. " " die Armentasse . . . . .	212
E. " " die Kirchenräthe . . . . .	215
Schlußwort . . . . .	218
Register . . . . .	219